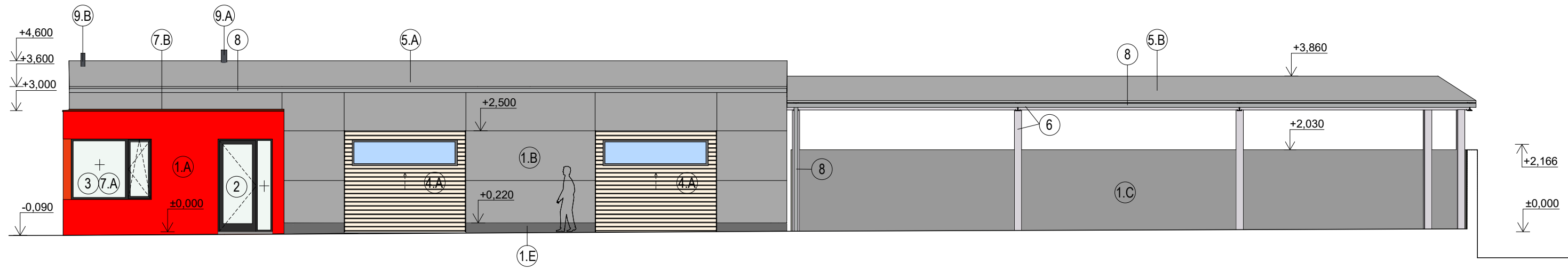
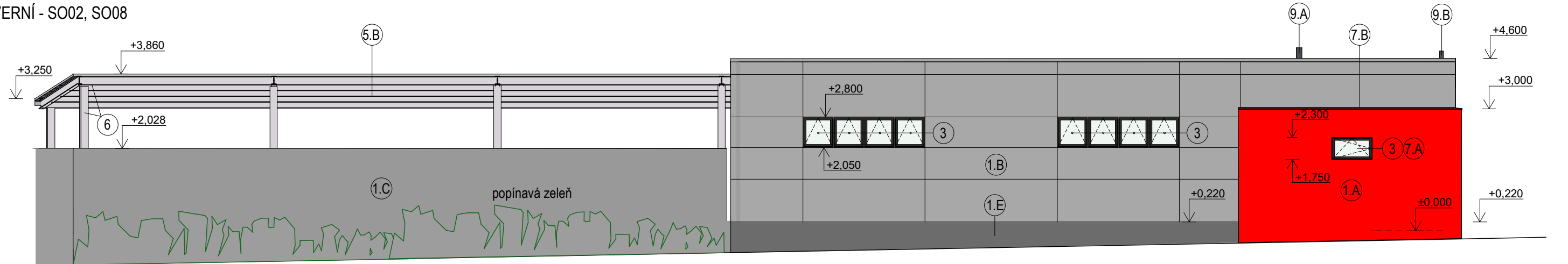


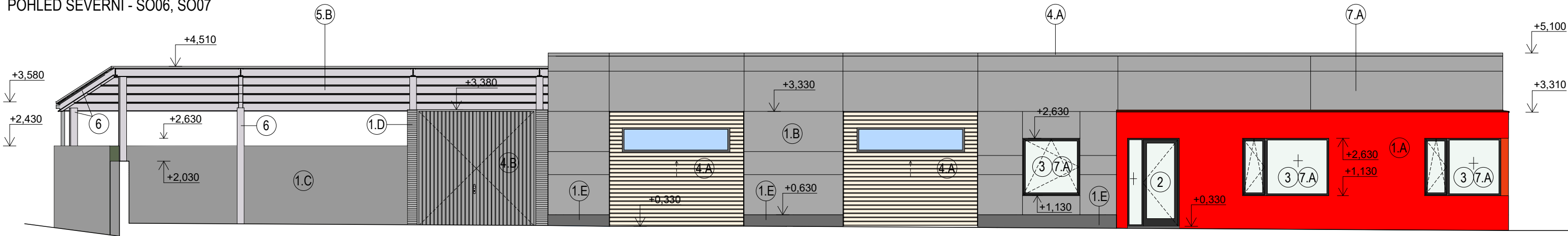
POHLED JIŽNÍ - SO02, SO08



POHLED SEVERNÍ - SO02, SO08



POHLED SEVERNÍ - SO06, SO07



LEGENDA POVRCHŮ

- | | |
|--|--|
| (1.A) fasáda - zateplení systém EPS + omítka | (5.A) střeška - sendvičový panel, povrch plech, barva šedá |
| (1.B) fasáda, tep. izolační sendvičový panel, povrch plech, barva šedá | (5.B) střeška, trapézový plech pozinkovaný |
| (1.C) zděný plot - betonová tvárnice | (6) konstrukce z nosníků, pozinkovaná ocel |
| (1.D) opláštění garáže - vlnitý plech pozinkovaný | (7.A) oplechování parapetu, pozinkovaný plech |
| (1.E) sokl - marmolit | (7.B) fasádní klempířské prvky, pozinkovaný plech |
| (2) vstupní dveře, plast, barva šedá | (8) střešní žlab, dešťový svod, pozinkovaný plech |
| (3) okna, plast, barva šedá | (9.A) komínek odkouření kotle |
| (4.A) vrata sekční, barva šedá s prosklením | (9.B) komínek odvětrání splaškové kanalizace |
| (4.B) vrata dvoukřídlá, pozinkovaný plech | |

±0,000 = 356,170 M N.M.

ZODPOVĚDNÝ PROJEKTANT	ING. LUKÁŠ ROUBAL	STUDIO-ZLAMAL WWW.STUDIO-ZLAMAL.CZ
VYPRACOVAL	ING. L. ROUBAL, ING. JAN BLAHA	
INVESTOR	MĚSTO JEVIČKO PALACKÉHO NÁMĚSTÍ 1, 56943 JEVIČKO	STUPĚŇ DOKUMENTACE PRO SLOUČENÉ STAVEBNÍ ŘÍZENÍ
NOVÝ AREÁL TECHNICKÝCH SLUŽEB A SBĚRNÉHO DVORA V JEVIČKU PARC. Č. 5198/1, 5198/2 K.Ú. JEVIČKO - PŘEDMĚSTÍ [659339]		1:100 DATUM 03/2018
Architektonicko-stavební řešení POHLEDY		v.č. D.1.1.7a