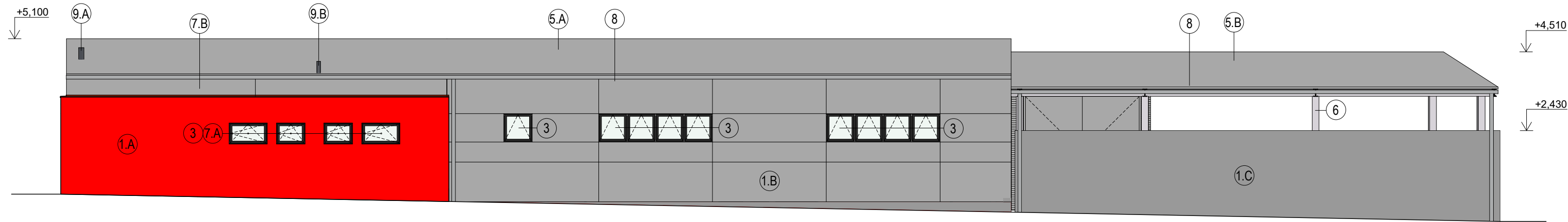
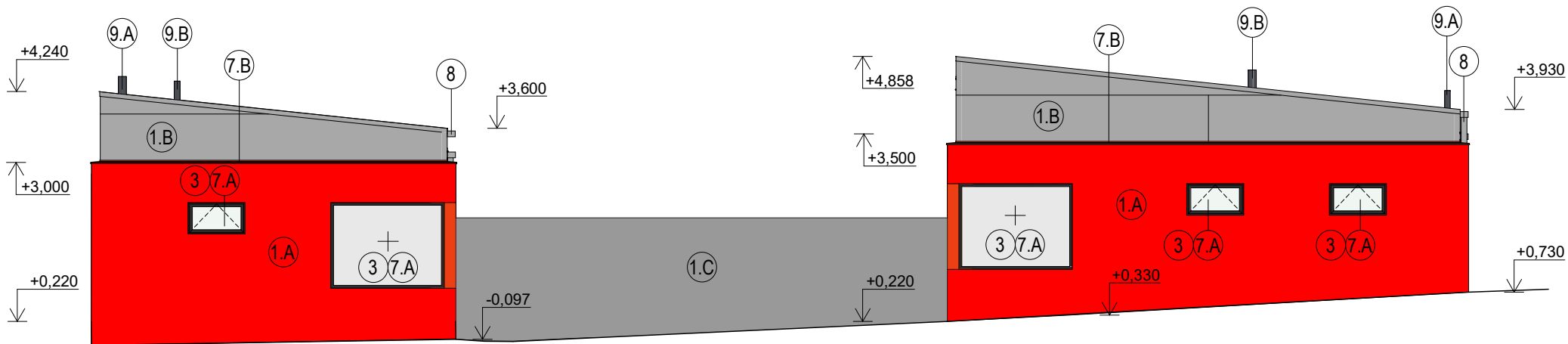


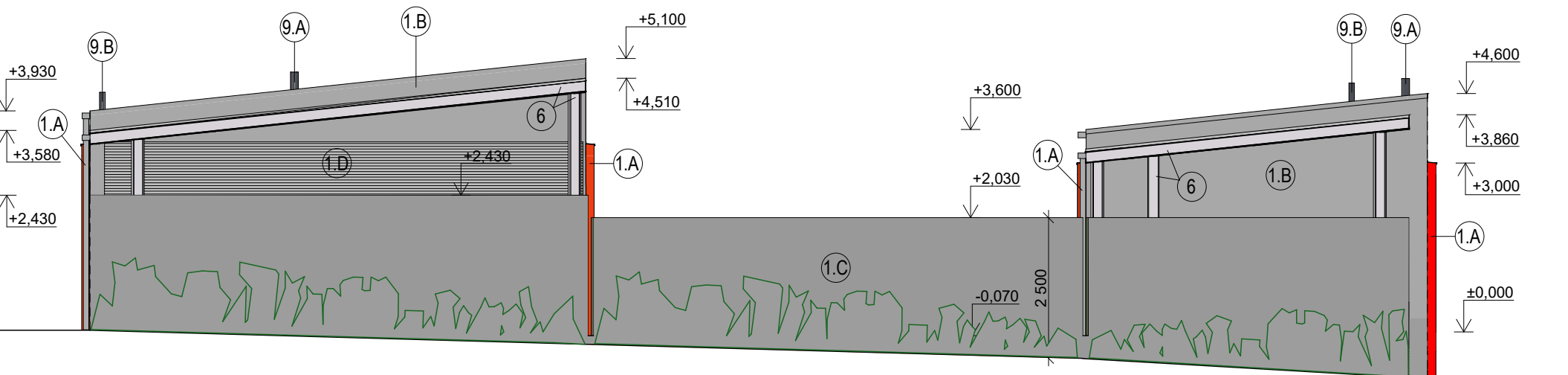
POHLED JIŽNÍ - SO06, SO07



POHLED ZÁPADNÍ - SO02, SO06



POHLED VÝCHODNÍ - SO07, SO08



LEGENDA POVRCHŮ

- 1.A fasáda - zateplení systém EPS + omítka
- 1.B fasáda, tep. izolační sendvičový panel, povrch plech, barva šedá
- 1.C zděný plot - betonová tvárnice
- 1.D opláštění garáže - vlnitý plech pozinkovaný
- 1.E sokl - marmolit
- 2 vstupní dveře, plast, barva šedá
- 3 okna, plast, barva šedá
- 4.A vrata sekční, barva šedá s prosklením
- 4.B vrata dvoukřídlá, pozinkovaný plech
- 5.A střecha - sendvičový panel, povrch plech, barva šedá
- 5.B střecha, trapézový plech pozinkovaný
- 6 konstrukce z nosníků, pozinkovaná ocel
- 7.A oplechování parapetu, pozinkovaný plech
- 7.B fasádní klempířské prvky, pozinkovaný plech
- 8 střešní žlab, dešťový svod, pozinkovaný plech
- 9.A komínek odkouření kotle
- 9.B komínek odvětrání splaškové kanalizace

±0,000 = 356,170 M N.M.

ZODPOVĚDNÝ PROJEKTANT	ING. LUKÁŠ ROUBAL	STUDIO-ZLAMAL WWW.STUDIO-ZLAMAL.CZ
VYPRACOVAL	ING. L. ROUBAL, ING. JAN BLAHA	
INVESTOR	MĚSTO JEVÍČKO PALACKÉHO NÁMĚSTÍ 1, 56943 JEVÍČKO	STUPĚŇ DOKUMENTACE PRO SLOUČENÉ STAVEBNÍ ŘÍZENÍ
NOVÝ AREÁL TECHNICKÝCH SLUŽEB A SBĚRNÉHO DVORA V JEVÍČKU PARC. Č. 5198/1, 5198/2 K.Ú. JEVÍČKO - PŘEDMĚSTÍ [659339]		1:100   DATUM 03/2018
Architektonicko-stavební řešení POHLEDY		v.č. <b>D.1.1.7b</b>