



# MĚSTO JEVÍČKO

pořádá



**Sobota 30.8.2008**

**20:00 hod. sál Hotelu Morava v Jevíčku**

**Vystoupení tanečního souboru SCHUHPLATTNER  
z rakouského Grünburgu  
a Malohanácké muziky**

**Občerstvení zajištěno  
vstupné dobrovolné**

**Neděle 31.8.2008**

**9:30 hod. Kostel Nanebevzetí**

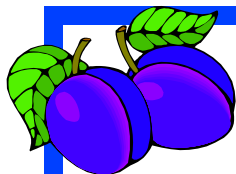
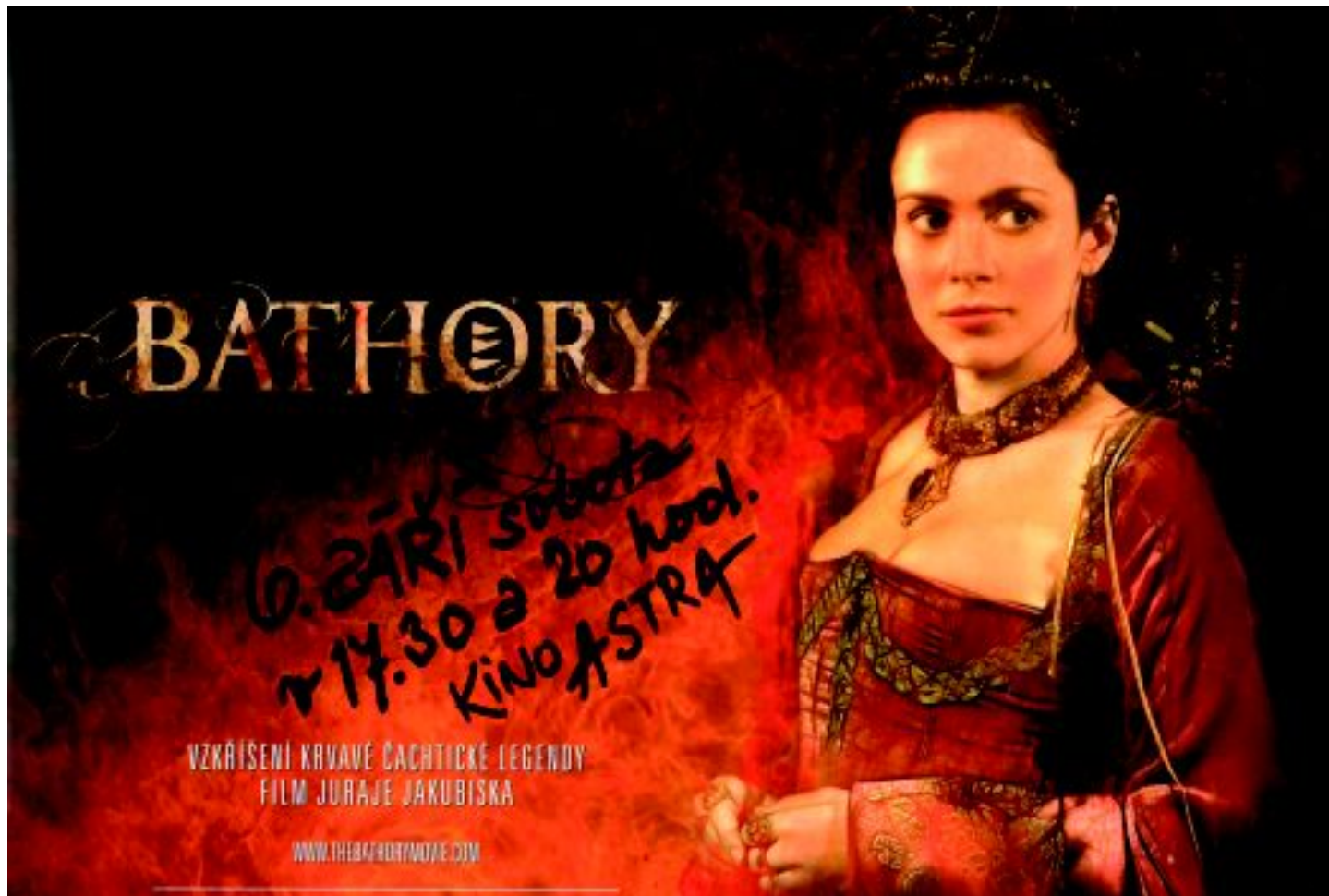
**Panny Marie**

**Mše svatá s vystoupením chrámového  
sboru KIRCHENCHOR z Grünburgu.**

**Po mši svaté bude následovat průvod  
na Palackého náměstí, kde proběhne  
slavnostní požehnání nově vysazených lip.**

info: MěÚ Jevíčko, Palackého nám. 1, tel: 461 327 810, [www.jevicko.cz](http://www.jevicko.cz)

[www.jevicko.cz](http://www.jevicko.cz)



Pod záštitou hejtmana Pardubického kraje Ing. Ivo Tomana a  
radního Pardubického kraje Bc. Miloslava Macely  
pořádá v rámci programu obnovy venkova

### **OBEC BISKUPICE**

ve spolupráci s pálenicemi STATEK s.r.o. Biskupice a STILL s.r.o. Biskupice

**dne 4. 10. 2008**

## **10. ročník festivalu slivovice Biskupické kaléšek**

**a 7. ročník závodu historických kol od pálenice k pálenici**

Vzorky slivovice do letošního ročníku soutěže o nejlepší vzorek slivovice je nutno odevzdat nejpozději do 26. září 2008 na níže uvedené kontaktní adresy. Na vzorku o obsahu 0,5 l musí být uvedeno jméno, adresa, telefon, rok a místo vypálení, stupeň alkoholu a druh ovoce.

Kontaktní adresy:

STATEK s.r.o. Biskupice, p. Václavek, tel. 737 873 311

STILL s.r.o. Biskupice, pí. Zámečnicková, tel. 461 327 815

Obec Biskupice, tel. 461 326 521

Nejlepší vzorky slivovice budou oceněny finančními a hodnotnými cenami:

**1. místo 3000,-Kč + věcný dar; 2. místo 2000,-Kč + věcný dar; 3. místo 1000,-Kč + věcný dar**

Program a další informace budou zveřejněny na [www.biskupice.cz](http://www.biskupice.cz).

