

MĚSTSKÝ ÚŘAD V JEVÍČKU

odbor výstavby a územního plánování

Palackého náměstí 1, 569 43 Jevíčko

tel. 461327808, fax 461327812, mobil 777680880, www.jevicko.cz, e-mail: surad@jevicko.cz

Č.j.: OVUP 659/2011-42/V

Jevíčko, dne 9.2.2011

Vyřizuje : oprávněná úřední osoba: Ing. Valčík

David Korec, 569 43 Slatina 71
Veronika Tihonová, 569 43 Slatina 72
Obec Slatina u Jevíčka, Slatina 54, 569 43 Jevíčko
Jiří Korbel, 679 61 Roubanina 54

NÁVRH

VÝROKU ÚZEMNÍHO ROZHODNUTÍ

David Korec, 569 43 Slatina 71, nar. 1.4.1981

(dále jen "žadatel") podal dne 9.2.2011 žádost o vydání územního rozhodnutí ve zjednodušeném územním řízení o umístění stavby. Uvedeným dnem bylo zahájeno zjednodušené územní řízení.

Odbor výstavby a územního plánování Městského úřadu v Jevíčku, jako stavební úřad příslušný podle § 13 odst. 1 písm. f/ zákona č. 183/2006 Sb., o územním plánování a stavebním řádu (stavební zákon), ve znění pozdějších předpisů (dále jen "stavební zákon"), zveřejňuje podle § 95 odst. 2 stavebního zákona návrh výroku územního rozhodnutí a současně podle § 14 vyhlášky č. 503/2006 Sb., o podrobnější úpravě územního řízení, veřejnoprávní smlouvy a územního opatření upozorňuje, že proti němu mohou dotčené orgány podat výhrady, účastníci námítky a veřejnost připomínky, které se týkají ohrožení ochrany veřejného zájmu, v souladu s § 95 odst. 4 stavebního zákona do

15 dnů ode dne zveřejnění návrhu.

K později podaným výhradám, námítkám a připomínkám nebude přihlédnuto. Účastníci řízení mohou nahlížet do podkladů rozhodnutí (odbor výstavby a územního plánování Městského úřadu v Jevíčku, úřední dny pondělí a středa 8 - 17 hodin).

Návrh výroku:

Stavební úřad v návrhu výroku:

I. Vydává podle § 79, 92 a 95 stavebního zákona a § 9 vyhlášky č. 503/2006 Sb., o podrobnější úpravě územního řízení, veřejnoprávní smlouvy a územního opatření

rozhodnutí o umístění stavby

**Samostatná zděná garáž u domu č.p. 71 ve Slatině
Slatina č.p. 71**

(dále jen "stavba") na pozemku st. p. 44 v katastrálním území Slatina u Jevíčka.

Druh a účel umísťované stavby:

- přízemní stavba garáže pro osobní automobil se dvěma stánkami a stanovou střechou.

Umístění stavby na pozemku:

- p.č. st.44 – zastavěná plocha k.ú. Slatina u Jevíčka, 2,0 m od severní hranice, na východní hranici pozemku.

Určení prostorového řešení stavby:

- přízemní stavba 8,0 * 7,80 m se stanovou střechou max. výška od terénu 4,75 m.

Vymezení území dotčeného vlivy stavby.

- Pozemek p.č. st. 44 v k.ú. Slatina u Jevíčka sloužící jako zahrada u domu.

II. Stanoví podmínky pro umístění stavby:

1. Stavba bude umístěna v souladu s grafickou přílohou rozhodnutí, která obsahuje výkres současného stavu území v měřítku katastrální mapy se zakreslením stavebního pozemku, požadovaným umístěním stavby, s vyznačením vazeb a vlivů na okolí, zejména vzdáleností od hranic pozemku a sousedních staveb.
2. Bude dodržena v max. výška stavby 4,75 m od úrovně terénu.

Poučení:

Účastníci jsou oprávněni navrhovat důkazy a činit jiné návrhy po celou dobu řízení až do vydání rozhodnutí. Účastníci mají právo vyjádřit v řízení své stanovisko. Účastníci se mohou před vydáním rozhodnutí vyjádřit k podkladům rozhodnutí, popřípadě navrhnout jejich doplnění.

Žadatel zajistí, aby byl návrh výroku bezodkladně vyvěšen na vhodném veřejně přístupném místě u stavby nebo pozemku, na nichž se má záměr uskutečnit, po celou dobu zveřejnění návrhu výroku.

Městský úřad v Jevíčku
odbor výstavby a ÚP
569 43 JEVÍČKO

Ing. Jiří Valčík
Vedoucí odboru výstavby a ÚP
Městského úřadu v Jevíčku

Obdrží:

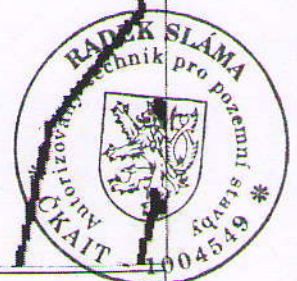
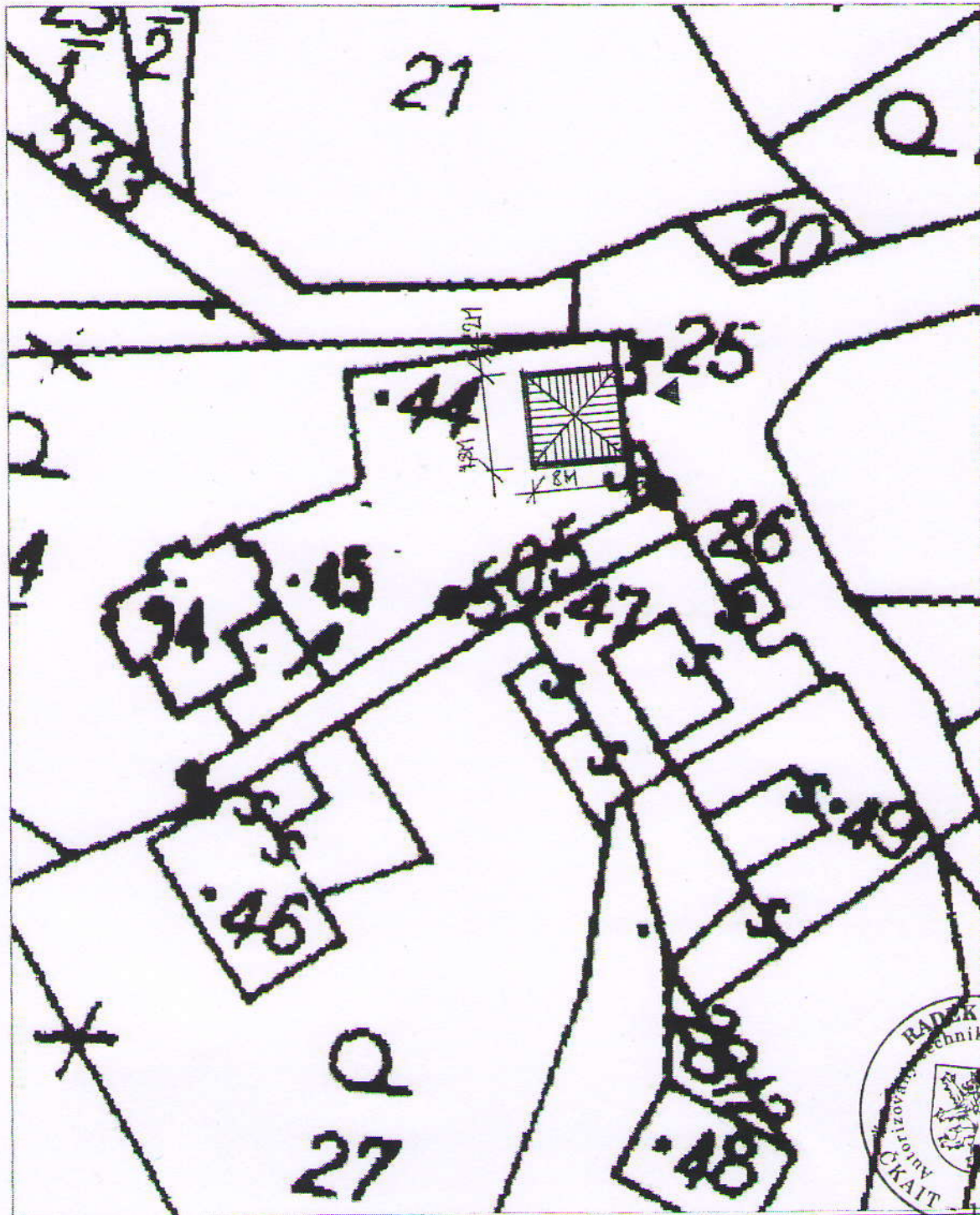
účastníci (doručenky)
David Korec, 569 43 Slatina 71
Obecní úřad Slatina

- 9 02 2010

VYVEŠENO DNE:

SEJMUTO DNE:

VYUČENÍ POTURBUSE:



| | | |
|--|---|---|
| Vypracoval | Radek Sláma Hlavní 195, 67938 Cetkovice | |
| Místo stavby | parc. 44 v k.ú. Slatina u Jevíčka | |
| Stavebník | David Korec, Slatina 2, 569 43 Jevíčko | |
| Garáž pro dva osobní automobily | | |
| Situace M 1:500 | | |
| Výkres : 102.R00 | Měřítko: 1:500 | Stupeň: Dokumentace k územnímu řízení a stavebnímu povolení |